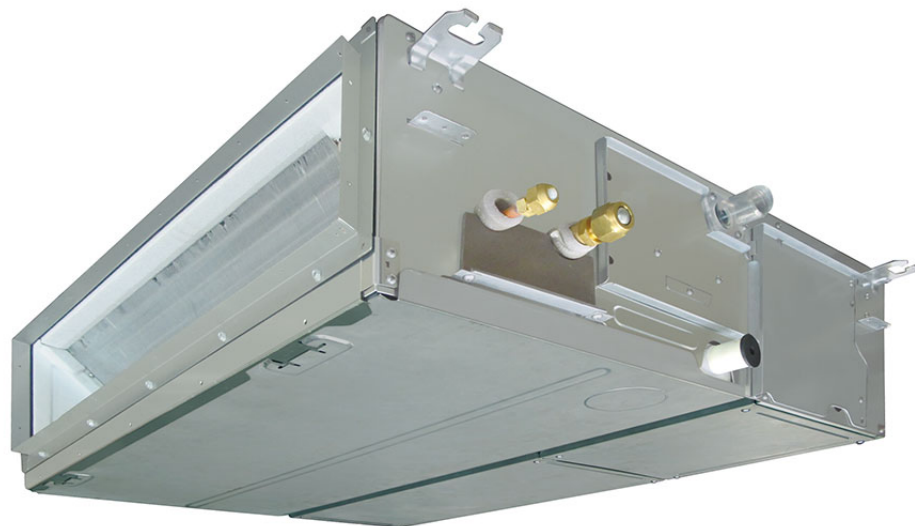


- Dezentere Einbau
- Breiter Anwendungsbereich
- Kondensathebepumpe inkludiert



## Kanalgerät

### SUPER DIGITAL INVERTER (230V)

Kanalgeräte eignen sich hervorragend zum Einbau in abgehängten Zwischendecken und sind für den Benutzer bis auf die Ansaug- und Ausblaspaneele nahezu unsichtbar. Je nach Form des Raumes kann die klimatisierte Luft auch über mehrere Luftauslässe in der Decke ausgeblasen werden. Somit garantiert die Lösung mit Kanalgeräten einen gleichmäßigen Temperaturverlauf allen Bereichen des Raums.

- Erhöhte Raumästhetik durch den unauffälligen Einbau
- Verbessertes Design
- Präzise Temperaturregelung
- Staubfilter für Luftansaugung von unten im Lieferumfang enthalten
- Der statische Druck von 40 Pa (Standard) kann auf bis zu 120 Pa erhöht werden
- Kombination mit Lüftungsanlage möglich (idealerweise steuert die Klimaanlage die Lüftung)
- Geräuscharmer 3-stufiger Ventilator – nur 33 dB(A) (RAV-SM566BT-E)
- Sehr geringe Gerätehöhe - nur 275 mm
- Frischluftzufuhr (vorgestanzte Öffnung mit Ø 125 mm) mit externem Ventilator (Steuerung mit Kabelfernbedienung möglich)
- Kondensathebepumpe mit 290 mm Förderhöhe eingebaut
- Automatische Wiedereinschaltung nach Stromausfall
- Auto Diagnosesystem
- Zubehörteile: Infrarot-Fernbedienung: (TCB-AX32E2), Kabelfernbedienung, Wochenzeituhr, Zentralfernbedienung (per Adapter), Betriebs- und Störmeldemodul, LonWorks Computer-Schnittstelle etc.

**Zubehör:** Optional ist ein Verbindungsflansch für RAV Kanalgeräte in drei Größen erhältlich.

Innengerät			
Kühlleistung (kühlen)	kW	●	12,50
Leistungsbereich (kühlen)	kW	●	2,60-14,00
Heizleistung (heizen)	kW	●	14,00
Leistungsbereich (heizen)	kW	●	2,40-16,50
Energieklasse (kühlen)		●	B
Energieklasse (heizen)		●	A
Wirkungsgrad (EER) (kühlen)		●	3,26
Wirkungsgrad (COP) (heizen)		●	3,81
Spannungsversorgung	V		230
Absicherung	A		20
Leistungsaufnahme (kühlen)	kW	●	0,64 - 4,47
Leistungsaufnahme (heizen)	kW	●	0,52 - 4,50
Abmessungen (H/B/T)	mm		275x1400x750
Nettogewicht	kg		40
Luftleistung	m <sup>3</sup> /h		2100
Schalldruckpegel (kühlen)	db(A)	●	33/-/40
Schalldruckpegel (heizen)	db(A)	●	33/-/40
Schalleistung (kühlen)	db(A)	●	55
Leitungs-Ø Flüssigkeit	mm"		9,5 (3/8)
Leitungs-Ø Gas	mm"		15,9 (5/8)
Leitungslänge, maximal	m		75
Leitungslänge, vorgefüllt	m		30 (40g/m)
Kältemittelmenge, vorgefüllt	kg		3,10
Höhenunterschied (Außengerät höher/tiefer)	m		30
Außentemperatur (kühlen)	°C	●	-15 - +43
Außentemperatur (heizen)	°C	●	-20 - +15